

Visitor Policy

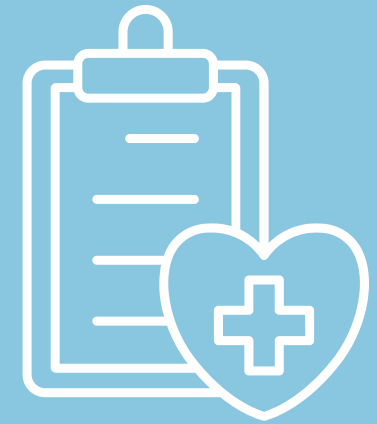


Masks are **required** to be worn over the mouth, nose, and chin at **all times** including patient rooms.



Patients must come to appointments alone unless otherwise approved by provider.

One caregiver/support person can accompany **postpartum** and **pediatric patients**.



Visitors will be screened for COVID-19 symptoms when entering the facility.

Please **DO NOT ENTER** if you are experiencing any COVID-19 symptoms or may have been exposed to COVID-19.

Visitors refusing to follow the visitor policy will be asked to leave the facility.

Thank you for your cooperation and understanding.

Póliza de Visitantes

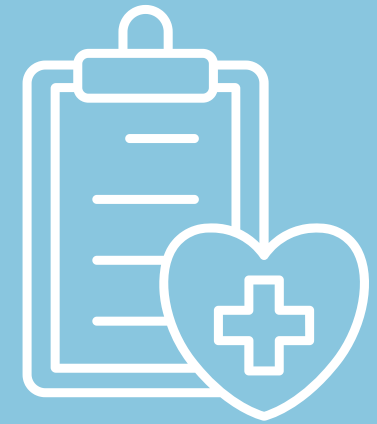


Se **requiere** el uso de máscaras sobre la boca, la nariz y el mentón en **todo momento**, incluyendo las habitaciones de pacientes.



Los pacientes deben asistir a su cita solos al menos que el proveedor apruebe lo contrario.

Un cuidador/persona de apoyo puede acompañar a los pacientes de **posparto y pediátricos**.



Los visitantes serán evaluados para detectar síntomas de COVID-19 al ingresar a las instalaciones.

Por favor **NO ENTRE** si está experimentando algún síntoma de COVID-19 o puedo haber estado expuesto al COVID-19.

Visitantes que se nieguen a seguir la póliza de visitantes se les pedirá que abandonen las instalaciones.

Gracias por su cooperación y comprensión.